



# Nationaal verkeerskundecongres 2016

## Innoveren op het innovatiepad

Johan Beltman

*Auteur is werkzaam bij Keypoint Consultancy*

Leo de Jong

*Auteur 2 is werkzaam bij Keypoint Consultancy*

### **Samenvatting**

Het consortium de Flow of Innovation heeft een Innovatiepad voor fietsers en voetgangers gerealiseerd op het Kennispark in Enschede. Na de realisatie is het van belang om ten minste 10 jaar lang te innoveren op het pad. Dit discussiepaper beschouwd de (on)mogelijkheden om te innoveren in de openbare ruimte. Kan er worden geïnnoveerd binnen of buiten de bestaande regelgeving en verantwoordelijkheden? Wat is daar voor nodig en hoe kan dat worden bewerkstelligd?

### **Trefwoorden**

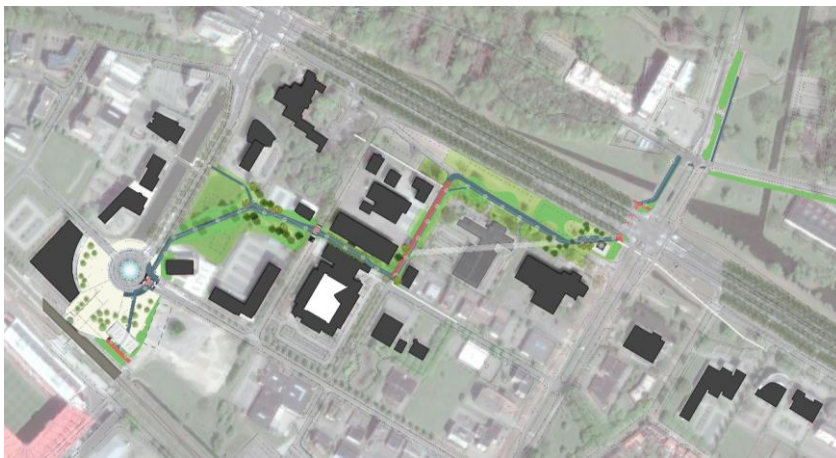
Innovatiepad, Regelgeving, Voetgangers, Fietsers, Aansprakelijkheid

## Discussiepaper

Aan: NVC  
Van: Keypoint Consultancy  
Datum: 22 juli 2016  
Onderwerp: Innoveren op het Innovatiepad

De gemeente Enschede wil het Kennispark Twente op de kaart houden als kraamkamer van hightech innovaties. Het Kennispark is het gebied tussen de universiteit Twente en het FC Twente stadion in Enschede. De kracht van Twente is dat er niet alleen innovaties worden bedacht, maar ook worden toegepast. Om de innovaties te bundelen en tot showcase te maken is een Innovatiepad gerealiseerd. Dit pad is de fysieke verbinding tussen de universiteit Twente en het treinstation Kennispark. Het pad biedt bedrijven de mogelijkheid om innovaties te testen en tonen. Om dit te bereiken heeft de gemeente Enschede een innovatieve aanbesteding uitgeschreven. Na een eerste selectieronde zijn drie consortia gezamenlijk met de gemeente een open en transparant proces ingegaan. Hierbij werden vragen en ideeën tussen alle drie inschrijvende partijen gedeeld. Dit gebeurde online, maar ook

in samenwerkingsmiddagen en tussenpresentaties. Na de uiteindelijke inschrijvingen en presentaties door de consortia, is de aanbesteding gewonnen door de Flow of Innovation. Flow of Innovation is een consortium van MKB bedrijven, waar Keypoint Consultancy onderdeel van uitmaakt.



Innovatie is dat wat ons als mensheid verder brengt. Zo staat in de visie van de Flow of Innovation. Innovatie betekent oplossingen vinden voor problemen waarvan we gisteren het bestaan niet eens wisten. Echte innovatie doorbreekt taboes, om zo verder te komen. Het is verleidelijk om voor het Innovatiepad simpelweg te kijken naar wat de techniek nu te bieden heeft. Dat heeft weinig met innovatie van doen. Het doel van de Flow of Innovation is om het pad meer te laten zijn dan een verzameling nieuwe technieken. Het pad dient verbindingen te leggen. Tussen bedrijven, werknemers, studenten en passanten. Het dient de komende jaren voorop te lopen in de zoektocht naar verbetering en naar nieuwe oplossingen. Oplossingen die nu nog niet bestaan.

De Flow of Innovation gaat het Innovatiepad vanuit deze visie uitvoeren. Het Innovatiepad dient een vooraanstaande naam in de regio, Nederland en daarbuiten te worden. De uitwerking is enerzijds een fysiek pad, dat bestaat uit een modulaire elementverharding, modulaire lichtmasten, een aantal landmarks en andere benodigdheden om een platform voor innovatie te bieden. De innovatie komt van bedrijven, welke hun innovaties kunnen ontwikkelen, testen en showcasen op het Innovatiepad. Voor deze bedrijven is het van belang dat zij hun innovaties kunnen plaatsen, alvorens deze volledig zijn uitgetest.

Het Innovatiepad wordt gebruikt door zowel fietsers als voetgangers. Het geeft daarmee erkenning aan lopen als opkomende vervoerswijze in het traditioneel op fietsen gerichte Nederland. De Flow of Innovation geeft niet alleen invulling aan de functionele eisen van een fiets- en voetpad, maar juist de beleving tijdens het lopen of fietsen op het Innovatiepad speelt een prominente rol.

Innovatiepad Op die wijze vormt het een beschouwing voor werknemers, studenten en wetenschappers onderweg van het station naar bestemming en vice versa.

De gemeente Enschede heeft ten aanzien van het Innovatiepad de rol van opdrachtgever. De gemeente staat daarbij veel van haar taak om innovaties te stimuleren af aan het consortium Flow of Innovation. Mede door de snelle besluitvorming en korte lijnen binnen de Flow of Innovation krijgen bedrijven die op het Innovatiepad hun innovaties willen plaatsen veel ruimte en mogelijkheden. Volgens alle betrokkenen een voorwaarde om tot een baanbrekende innovaties te kunnen Innovatiepad komen. Uiteraard kan de Flow of Innovation niet volledig zelfstandig opereren, het pad ligt immers in de openbare ruimte, is openbaar toegankelijk, en de grondeigendommen zijn van de gemeente Enschede. Daarom blijft de gemeente nauw betrokken bij de ontwikkeling en de gewenste innovaties.

In de verantwoordelijkheid en aansprakelijkheid van de gemeente ten aanzien van het Innovatiepad, zit tevens de probleemstelling. De gemeente dient te manoeuvreren tussen vrijheid geven om innovaties te laten floreren en de gemeentelijke verantwoordelijkheden ten aanzien van de openbare ruimte. De gemeente geeft hiervoor ruimte aan het consortium, maar kan zich niet onttrekken aan haar verplichtingen. Het probleem in dezen is dus dat de gemeente graag vrijheid geeft om innovatie te stimuleren, maar aan de andere zijde gebonden is aan haar verantwoordelijkheden ten aanzien van de openbare ruimte. Hoe kan dit samengaan?

Ter illustratie: Op het Innovatiepad is een VRI geregelde kruising aanwezig. Het is de ambitie om ook op deze kruising te innoveren. De VRI leverancier heeft hiervoor al toezeggingen richting het consortium gedaan. Wanneer er geïnnoveerd wordt, kunnen er onverwachte en ongewenste neveneffecten optreden. Wat als hierdoor een ongeval ontstaat? Wie is er dan verantwoordelijk?

Een ander voorbeeld: één van de innovaties betreft innovatieve LED verlichting in het wegdek. Wat als één van de gebruikers hierdoor verblind wordt en ten val komt? Wie is er dan verantwoordelijk?

In beide gevallen kan de wegbeheerder, de gemeente in dit geval, worden aangemerkt als verantwoordelijke. De gemeente zou er daarom op toe moeten zien dat bijvoorbeeld de LED verlichting aan de benodigde keurmerken voldoet. Om echte innovatie te waarborgen, is het echter



niet realistisch om te werken met keurmerken. Bij echte innovatie kunnen ook onverwachte en ongewenste neveneffecten optreden.

Daarmee is de centrale vraag van deze paper: Hoe kunnen de Flow of Innovation en de gemeente er samen zorg voor dragen dat optimale innovatiemogelijkheden worden geboden op het Innovatiepad in de openbare ruimte, zonder (te veel) beperkt te worden door de verantwoordelijkheden als beheerder van de openbare ruimte?

Keypoint Consultancy is een adviesbureau op het gebied van verkeer en vervoer. Keypoint maakt deel uit van het consortium "Flow of Innovation". Flow of Innovation heeft de aanbesteding van de gemeente Enschede tot realisatie van het Innovatiepad gewonnen. Andere deelnemers in dit consortium zijn StadLandWater, Easypath, Odin Landschapsontwerpers en LimeSquare.

