

Connecting  
Mobility

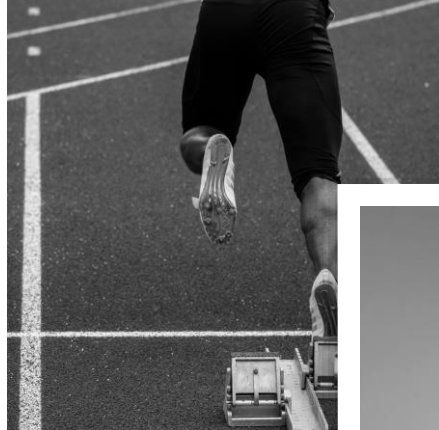
T4 TECHNOLOGY 

 localyse  
EMPOWERING LOCATION

# Wie niet snel is, moet smart zijn

relevantie van actuele reistijdinfo

Nina Schaap, Rijkswaterstaat, Connecting Mobility  
Bas Tutert, T4 Technology [info@t4technology.nl](mailto:info@t4technology.nl)  
Jelle Draijer, Localyse [jelle.draijer@localyse.eu](mailto:jelle.draijer@localyse.eu)



# Randvoorwaarden voor relevantie

- A. Hoe vaak is *en-route* een mogelijk snellere, alternatieve route beschikbaar?
- B. Hoe veel sneller is deze route in vergelijking met de route die bij vertrek de snelste was?

Type routes:

- de “initiële” route: route die bij vertrek wordt aangemerkt als snelste route
- de “dynamische” route: door continu volgen van route-adviezen bij tussenliggende keuzemomenten

# Floating Car Data van Google

- A. Real-time
- B. Hoge mate van beschikbaarheid  
- onderliggend, N-wegen en A-wegen
- C. Eenvoudige benadering API
- D. Raamwerk bevraging was aanwezig door ODIQ

# A9 A'veen Badhoevendorp / Day 6/6

ROUTE INFO

SPECTROGRAM

LINEGRAPH

HISTOGRAM

Historical

Mode

Date

Best guess

Delay

Tue 08/05/2018

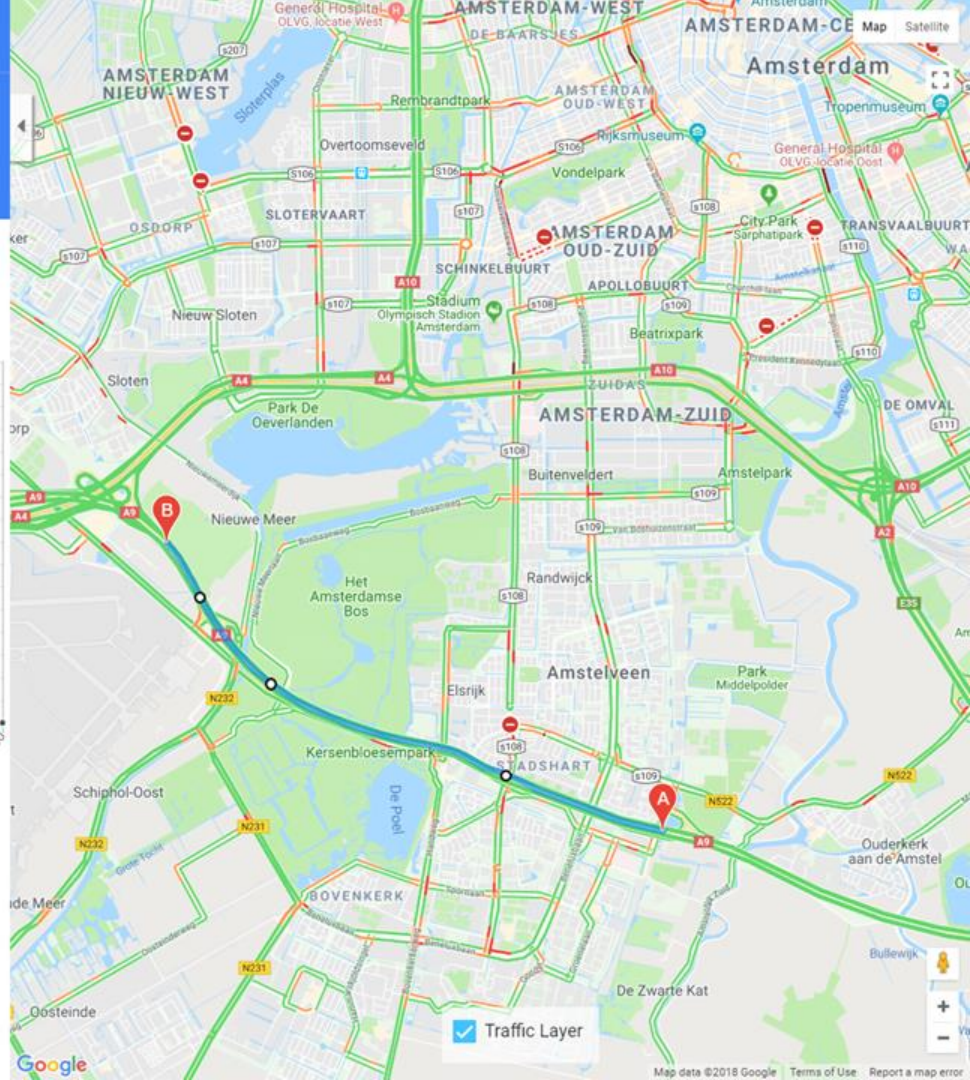
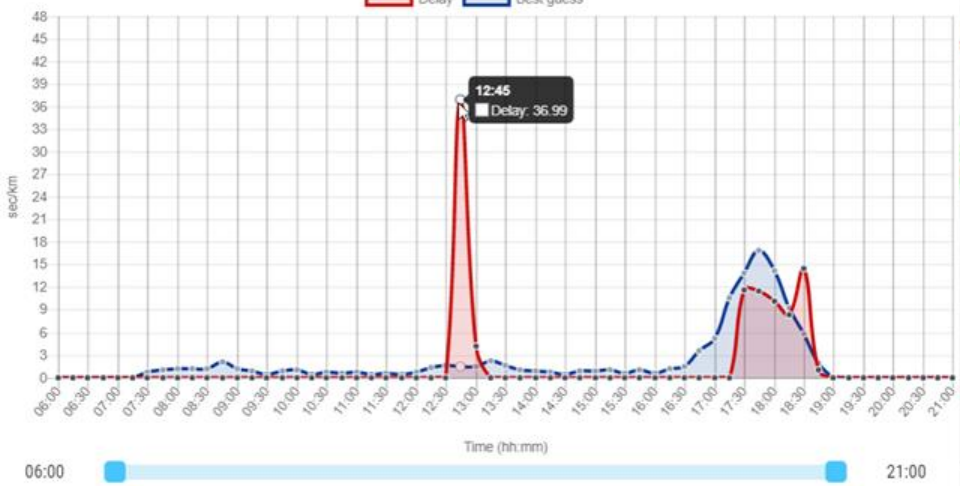
Max Y Value

COMPARE

RESET



Delay Best guess



Traffic Layer

# A9 A'veen Badhoevendorp / Day 6/6

ROUTE INFO

SPECTROGRAM

LINEGRAPH

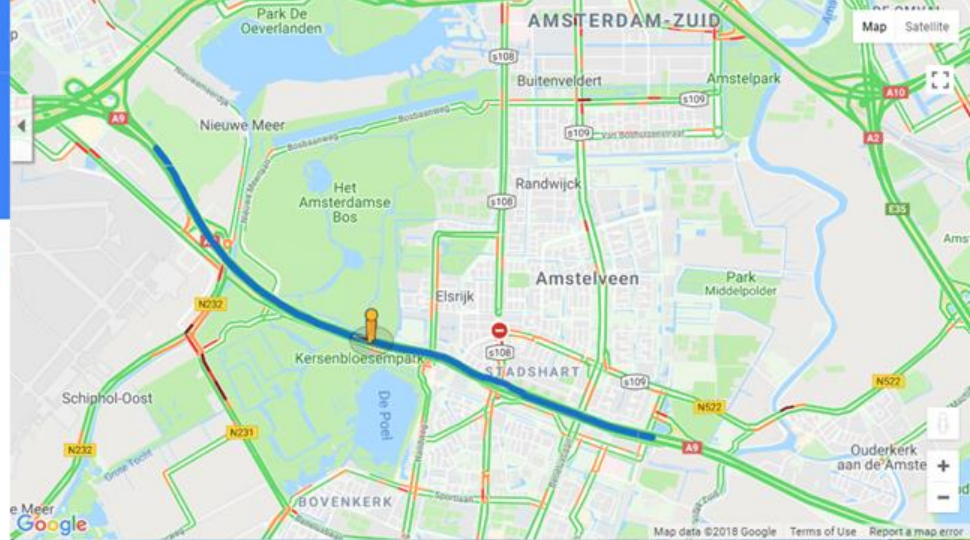
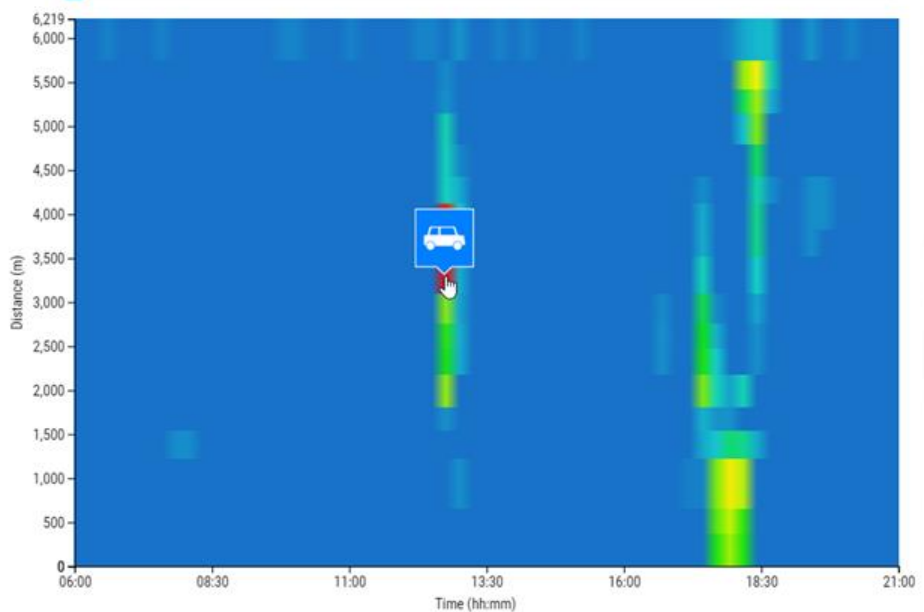
HISTOGRAM

Date  
Tue 08/05/2018 HeatScale



06:00:00

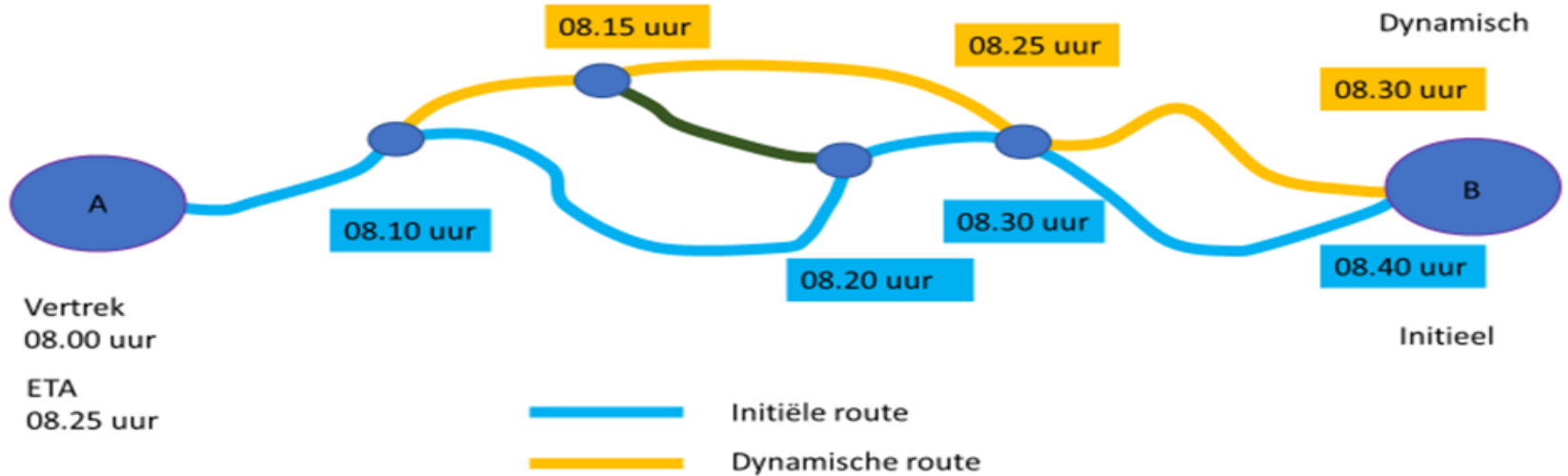
Delay  Travel speed



A9  
Amstelveen, North Holland  
[View on Google Maps](#)



# Bevragingen



# Type herkomst- bestemmings paren

Potentie actuele info in spits:

*“Afspiegeling spits”, een a-selecte steekproef uit het NRM West van intergemeentelijke spitsritten met een hemelsbrede afstand van minimaal 10 kilometer*

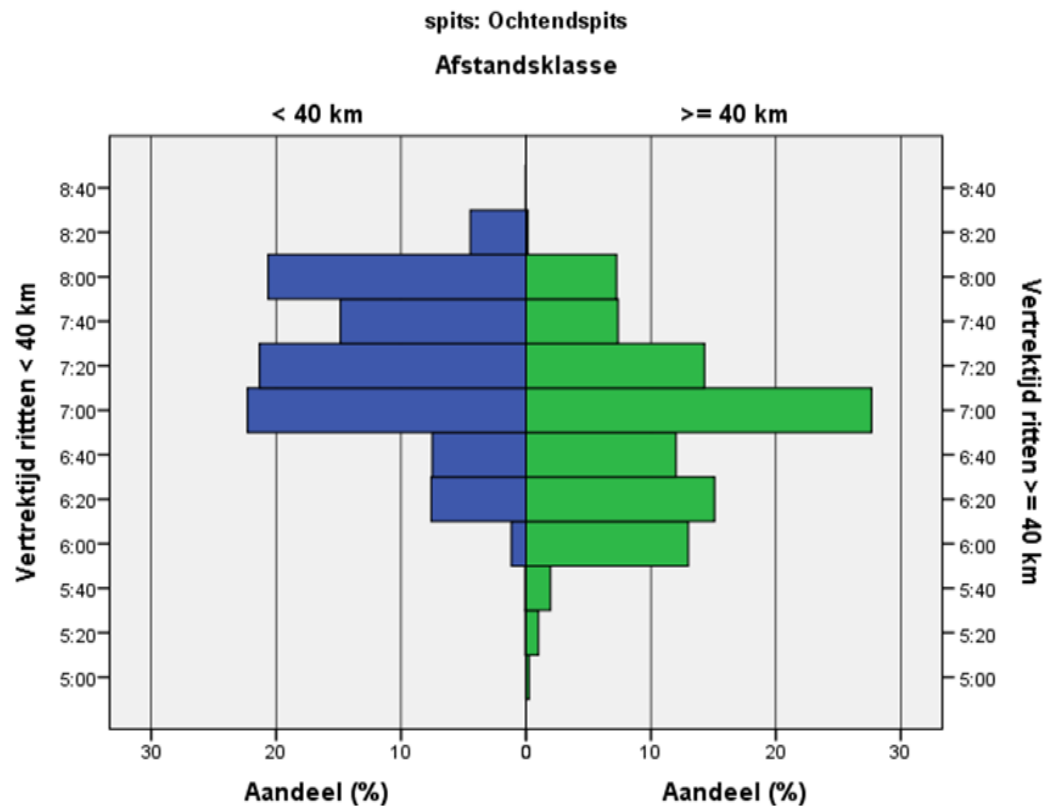
Potentie actuele info huidige situatie:

*“Vertrektijdstip aangepast”, met een vertrekprofiel gebaseerd op de landelijke onderzoeken verplaatsingsgedrag MON en OViN*

Potentie actuele info bij reguliere file:

*“Filetrajecten”, representatieve HB-paren die gebruik maken van een congestiegevoelig traject uit de filetop 20*

# “Vertrektijdstip aangepast”





# Steekproef HB-paren



Dataverzameling:

- 24 mei t/m 8 juni 2018
- ochtend- en avondspits
- 296 unieke HB-paren ochtend, 272 avond
- per HB-paar elke 20 min een rit gestart (type afspiegeling spits)

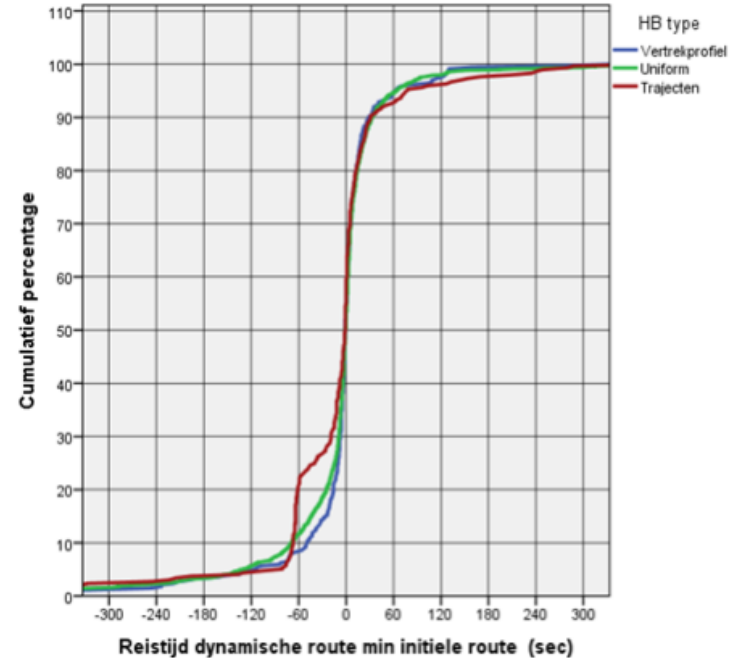
Vertrekkur	Ritten per type HB-paar		
	Afspiegeling spits	Vertrekkijdstip aangepast	Filetrajecten
06:00		n=81	
07:00	n=908	n=208	n=144
08:00	n=821	n=42	n=153
16:00	n=929	n=109	n=319
17:00	n=691	n=125	n=295
Ochtendspits	n=1729	n=337	n=297
Avondspits	n=1620	n=234	n=614

# Vaak iets sneller of langzamer

## Afspiegeling spits

Vertrekuur	Afwijkend route advies	Minimaal 1 minuut sneller (alle ritten)	Minimaal 1 minuut trager (alle ritten)
07:00	87%	10%	5%
08:00	88%	14%	6%
16:00	88%	16%	9%
17:00	88%	20%	9%
Ochtendspits	88%	12%	5%
Avondspits	88%	18%	9%

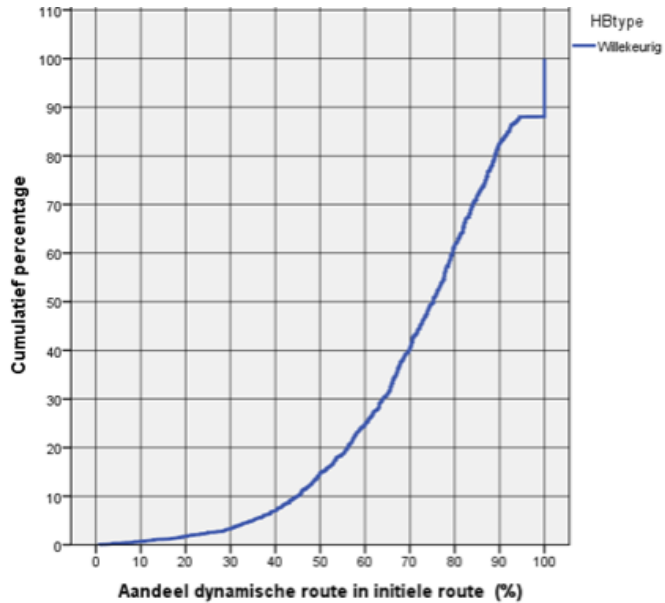
Reistijdverschillen beperkt, meer winst in diepe (avond)spits



Meeste winst bij *filetrajecten*, minste bij *vertrektijdstip aangepast*

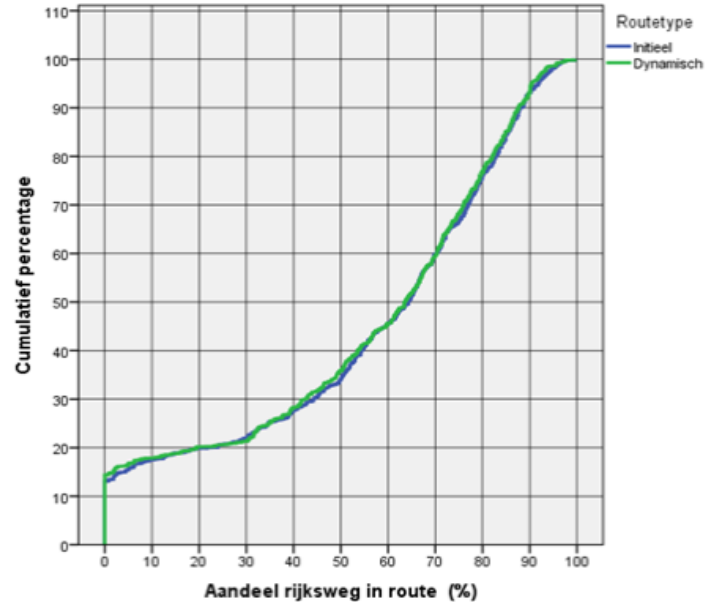
# Vaak grotendeels dezelfde routes

Afspiegeling spits



Routes vaak grotendeels hetzelfde

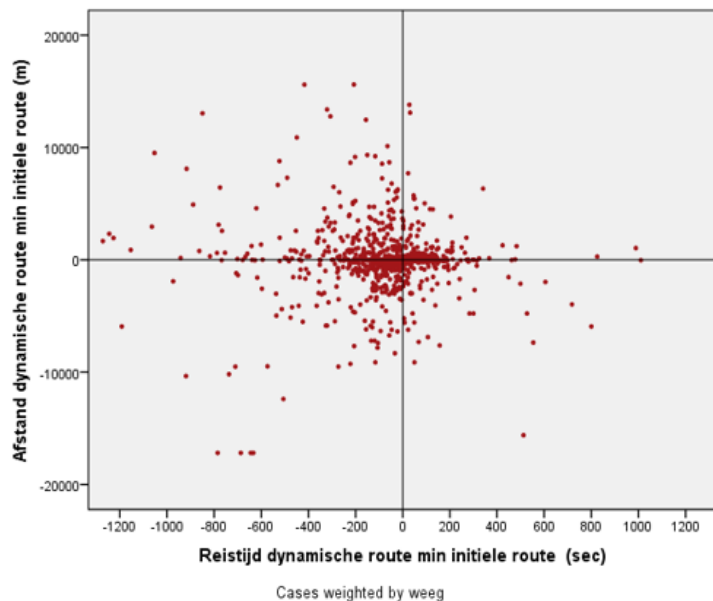
Afspiegeling spits



Aandeel hoofdwegenet hetzelfde

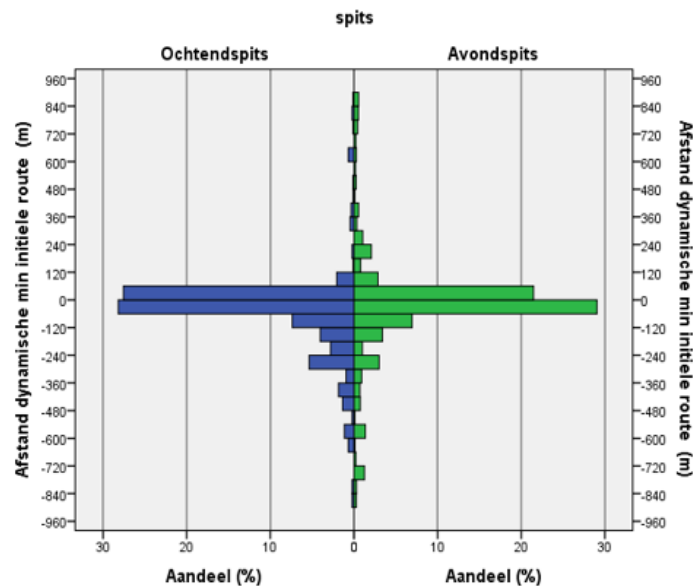
# Reistijdwinst en afstandswinst

Afspiegeling spits



Kwadrant linksonder grootste verschillen

Afspiegeling spits; ritten met reistijdwinst



Ritten met dubbele winst meer in ochtendspits

# Resumerend

- Vaak is er eenmaal onderweg een alternatieve, sneller gedachte route (ca 90% van de trips)
- Reistijd verschillen alternatieve route per rit beperkt (ca 80% minder dan 1 minuut), op netwerkniveau wel substantiële reistijdwinst
- Meeste reistijdwinst is te halen in avondspits en bij file trajecten (maar ook meer kans op reistijdverlies), minste reistijdwinst bij vertrektijdstip aangepast
- Routes zijn grotendeels hetzelfde (initieel VS. dynamisch)
- Reistijdwinst gaat vaak samen met afstandswinst

# En nu?

- Gebruikte methode werkt goed
- Mogelijke nieuwe toepassingen:
  - herhalen in jaar met meer file, of ander seizoen
  - detail analyses op corridors en/of buiten Randstad
  - onderzoeken relevantie bij incidenten, evenementen, wegwerkzaamheden, averse weersomstandigheden
  - verbeteren reistijd schattingen FCD
  - toepasbaar in kosten/baten analyse
  - ....

Uw reactie?

Is investeren in on-trip reisinfo  
de moeite waard?

...